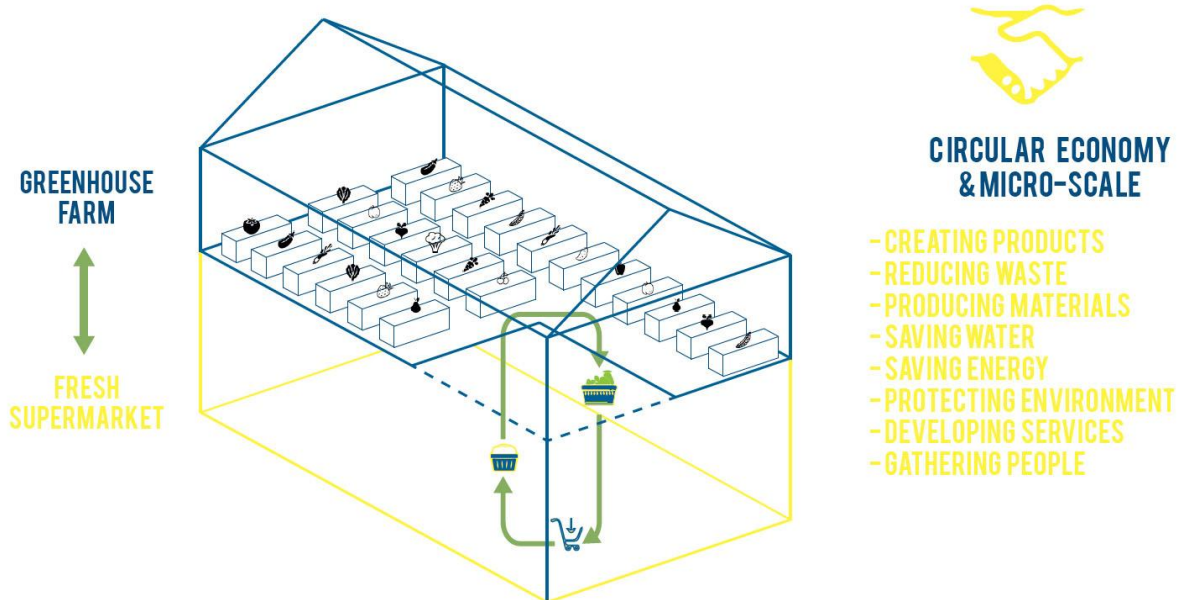
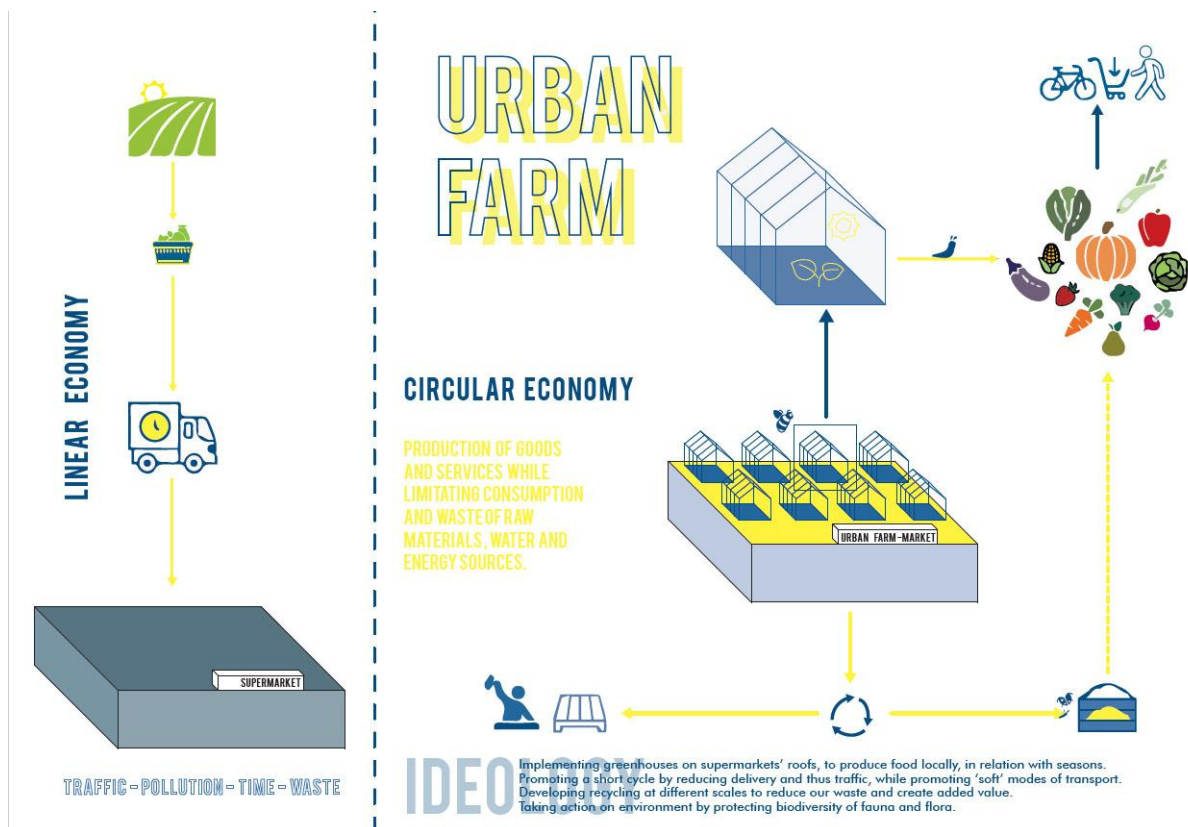


**architektura codzienna**

**WA PWr. Wrocław 2018**

Tematem seminarium i ćwiczenia projektowego były sklepy typu: biedronka, lidl, aldi itp. Studenci mieli za zadanie przeanalizować sytuację marketów sieciowych we Wrocławiu pod względem społecznym i zaproponować zmiany, które niekoniecznie będą wiązać się z nadmiernym nakładem środków. Celem ćwiczenia było nie tyle uzyskanie konkretnych propozycji do wdrożenia, ale zwrócenie uwagi na problemy *nie-miejsc*, *architektury poziomu zero*, z której wszyscy korzystamy na co dzień w odróżnieniu od muzeów, filharmonii czy willi, które są dużo bardziej *chodliwym* tematem projektów kursowych. Studenci Erasmusa, przed którymi postawiono zadanie, mieli również podzielić się własnymi doświadczeniami z rodzinnych krajów dot. architektury codzienności.

Łukasz Wojciechowski



Camille Rognon zaproponowała umieszczenie **na płaskich dachach marketów szklarni**, z których produkty mogłyby być sprzedawane na miejscu. Drobną uprawą mogłyby zajmować się okoliczni mieszkańcy.



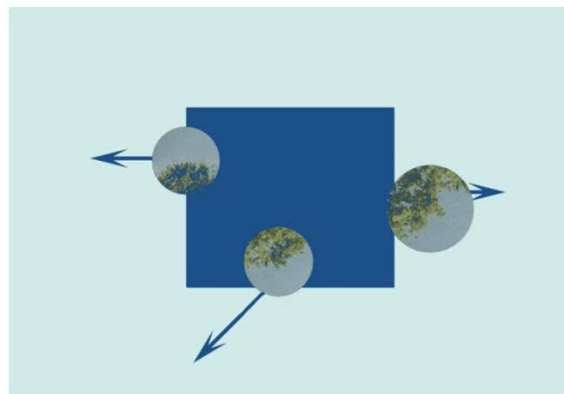
Laura Jackowski zaproponowała niewyodrębnianie marketów jako wolnostojących hal, a uwzględnianie – szczególnie w śródmieściu – dodatkowych funkcji stymulujących życie w mieście: **gastronomię, małe usługi oraz centrum społeczne**. Autorka – studentka planowania – użyła do zbudowania swojego projektu gry Sims – to sugestia, że niekoniecznie liczy się forma, ale przede wszystkim relacje społeczne.



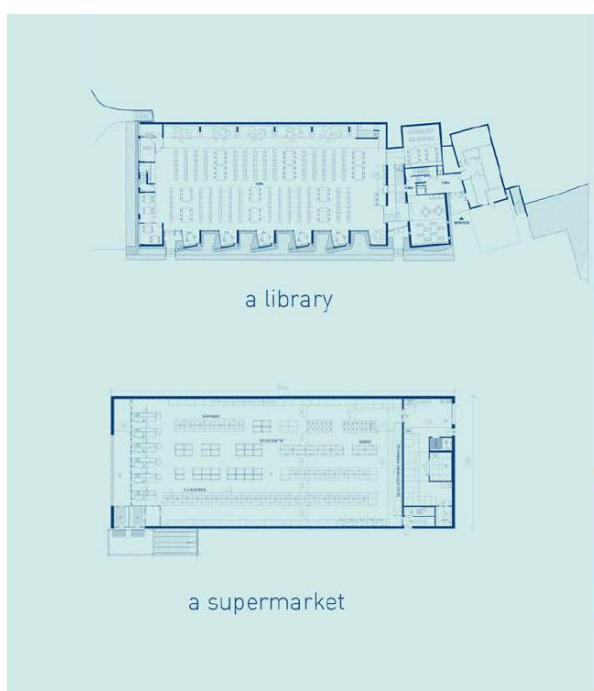
Marta Padilla Diaz odniosła się do istniejącego marketu wewnątrz kwartału zabudowy mieszkaniowej przy skrzyżowaniu ul. Wyszyńskiego i Nowowiejskiej. Zaproponowała **uporządkowanie dziedzińca poprzez wprowadzenie zieleni parkowej do środka** – pomysł być może problematyczny ze względu na przyzwyczajenia kierowców, ale wart zauważenia i wyobrażenia sobie, jak niewiele trzeba...



Connect it to its surrounding, by bringing the greenery in.



acting as 'slight and ' precise bombings'



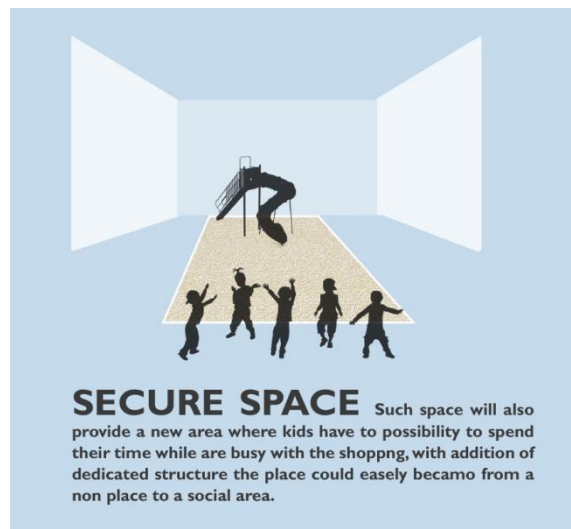
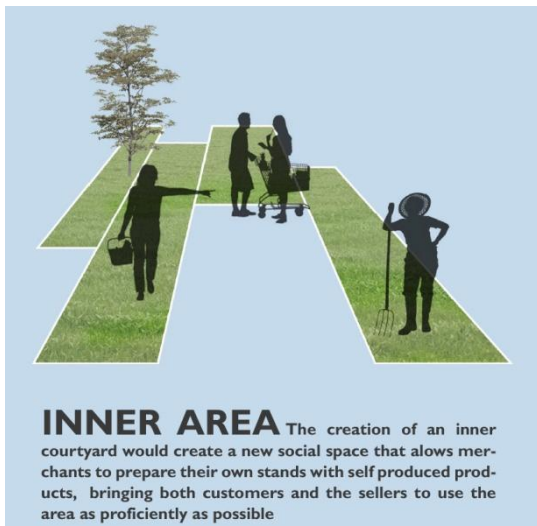
a supermarket could be compared to a library :  
a library is a livable supermarket.

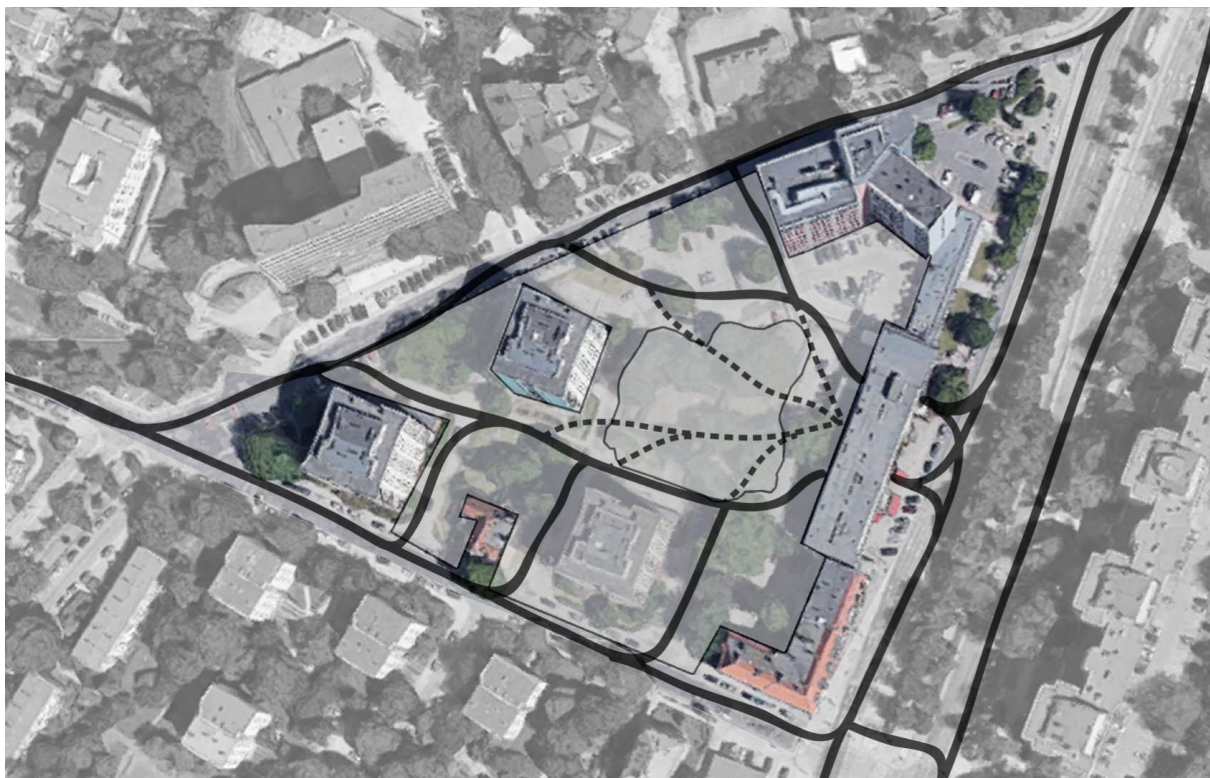


it's the same process : entering, choosing,  
buying/ borrowing

W projekcie Aichy Joundy znajdujemy kilka interesujących obserwacji: plan supermarketu można porównać np. do biblioteki – więc **biblioteki są znośnymi supermarketami**. Czy więc jest możliwe uzyskanie podobnej jakości przestrzeni? Autorka proponuje „precyzyjne bombardowanie” marketów i stworzenie niewielkich atriów w ich wnętrzach, gdzie zieleń mogłaby znacznie poprawić jakość przestrzeni.

Podobna jest propozycja Tommaso Bonfiglio, który projektuje **małe atrium wewnątrz marketu**, które może służyć jako plac zabaw, okazjonalne targowisko itp.





Alba M. Penalva Aledo zauważyła, że część sklepów znajduje się **w bezpośrednim sąsiedztwie terenów zielonych**, dlatego w swoim projekcie otworzyła istniejący sklep przy ul. Powstańców Śląskich na sąsiedni mini-park. Działanie takie mogłoby spowodować współfinansowanie obszaru przez inwestora i wywołać wzajemne korzyści – mieszkańców i klientów.





Max Maciejewski zauważył brak jakiegokolwiek miejsca do siedzenia i spotkań przy wejściu i wyjściu marketów. Dlatego – na wzór niemieckich przykładów – zaproponował obok miejsca do pakowania, **mini-strefę wypoczynku, tablicę ogłoszeń i komputerowy punkt info.**

Bardzo ciekawą propozycją dla zakorkowanego miasta dzieli się Ferdinand Rivoire, który aplikuje rozwiązanie znane z Niemiec, Szwajcarii, Francji, tj. **tramwaje towarowe zapewniające dostawy do sklepów spożywczych**. Autor przeanalizował szczegółowo mapę Wrocławia, proponując sieć komunikacyjną z odpowiednimi przystankami.

